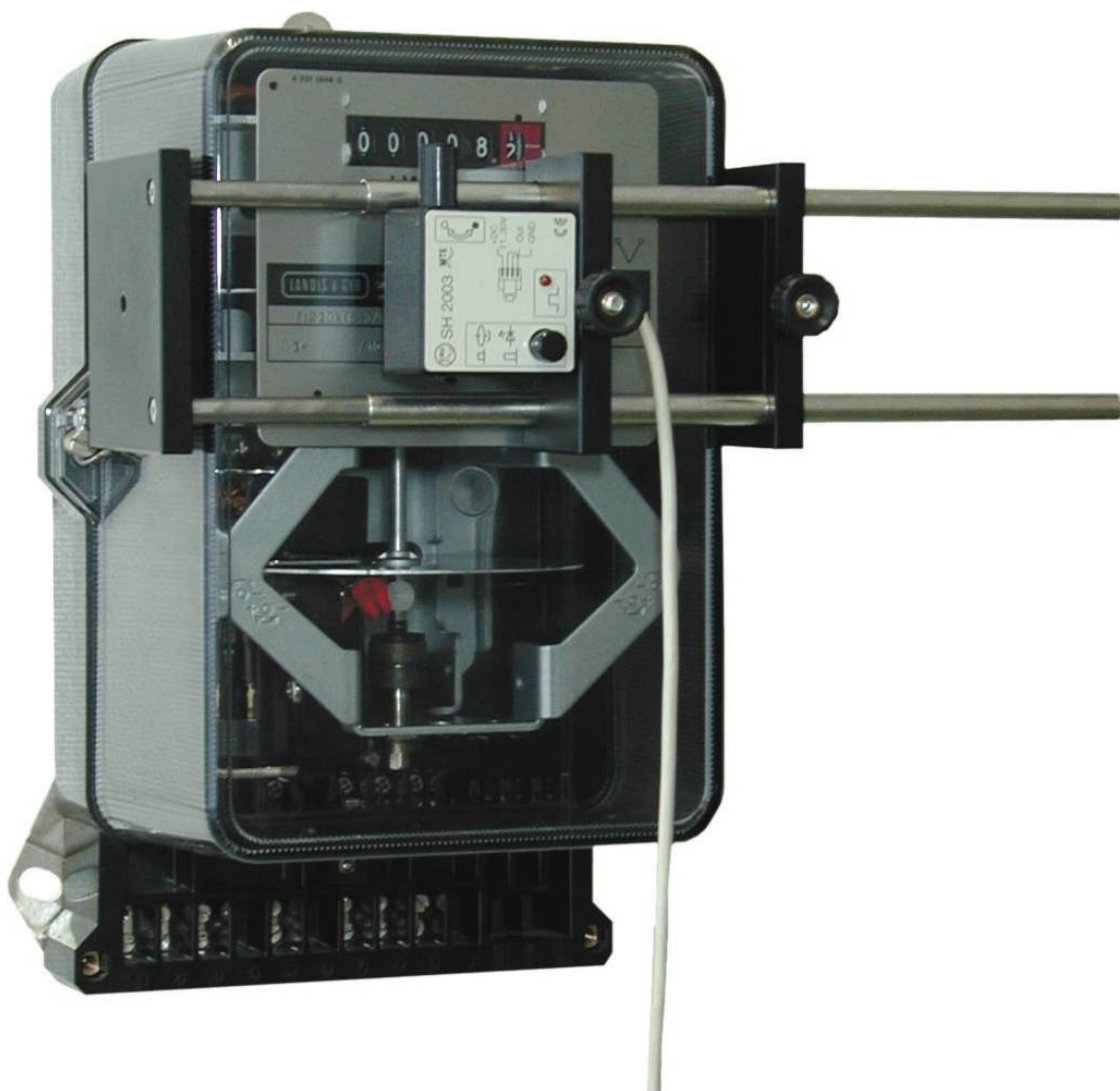


## SCD 2003

Dispositivo de sujeción para cabeza lectora SH 2003



El dispositivo de sujeción SCD 2003 fue desarrollado para el ensayo "in situ" de contadores con la cabeza lectora fotoeléctrica SH 2003.

El mecanismo de muelles y las diferentes posibilidades de ajuste, nos permiten sujetar el dispositivo al contador.

### Ventajas

Gracias al amplio rango tensor se pueden prácticamente ensayar todos los contadores comunes existentes en el mercado.

Los muelles integrados permiten una simple y rápida fijación del dispositivo al contador.

La alta reproducibilidad de las posiciones de ensayo, permite que se puedan ensayar varios contadores eficazmente.

El ajuste fino sirve para el posicionamiento preciso de la cabeza lectora.

### Funciones

La distensión del dispositivo de sujeción genera la fuerza elástica necesaria para la fijación segura de la cabeza lectora al contador.

El rango tensor viene determinado por medio del desplazamiento de la placa superior y fijado con el tornillo.

La placa de montaje de la cabeza lectora se puede regular en altura, posibilitando de esta forma el ajuste fino de la cabeza lectora.

### Aplicación

El dispositivo de sujeción SCD 2003 se aplica para el ensayo de contadores "in situ", allá dónde se precisa un manejo rápido y sencillo.

### Opción

Dispositivo para colocación lateral y ensayo de contadores ANSI.

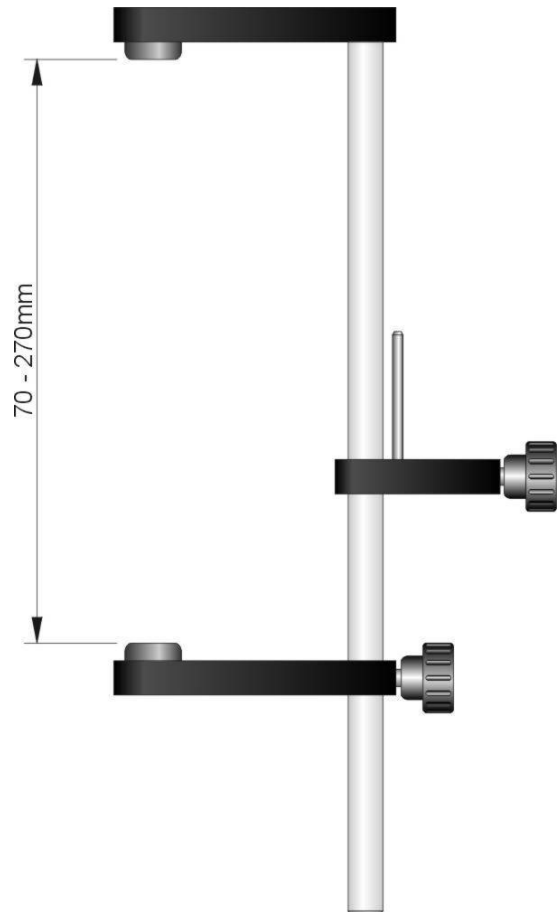
## Datos técnicos

Peso:	200 gr.
Dimensiones:	A 70 x P 100 x A 200
Rango tensor:	70 - 270 mm.
Material de la placa tensora:	Plástico, negro
Material de los muelles:	Acero inoxidable
Material del área de adherencia:	Plástico, negro

## Instrucciones

Para garantizar la fijación óptima del dispositivo de sujeción, se debe de proceder según las instrucciones abajo mencionadas:

1. Determinar la posición de aplicación del dispositivo de sujeción.
2. Determinar el rango tensor, según el tamaño del contador a ensayar.
3. Regular la fuerza elástica desplazando la placa superior aprox.  $\frac{1}{4}$  del rango tensor, en dirección a la cabeza lectora.
4. Situar el dispositivo de sujeción en el contador bajo ensayo. La fuerza elástica se origina por medio de los muelles integrados, y esta puede ser aumentada en caso necesario según el punto 3.
5. Soltar el tornillo de la placa de montaje, y ajustar la cabeza lectora en altura a la posición óptima.



## Ejemplos de aplicación



Aplicación vertical para contadores IEC



Aplicación horizontal para contadores IEC



Aplicación vertical para contadores ANSI



Aplicación lateral para contadores ANSI  
(Opción)